

Kontakt & Informationen:



Arbeiterwohlfahrt | Unterbezirk Dortmund | Beratungsstelle
Leuthardstr. 13 | 44135 Dortmund
Tel.: 0231 18999890 | Fax.: 0231 95290240
E-Mail: bewo-beratung@awo-dortmund.de | www.awo-dortmund.de



wohltuend. menschlich.

Caritasverband Dortmund e.V. | Caritas Service Center
Beratungsstelle für Menschen mit Behinderung
Wißstr. 32 | 44137 Dortmund | Tel.: 0231 18715122 | Fax: 0231 18715129
E-Mail: behindertenberatung@caritas-dortmund.de | www.caritas-dortmund.de



Lebenshilfe Dortmund | Ambulante Dienste gGmbH
Beratungsstelle für Menschen mit Behinderung
Brüderweg 22-24 | 44135 Dortmund | Tel.: 0231 13889104 | Fax: 0231 13889119
info@lebenshilfe-dortmund.de | www.lebenshilfe-dortmund.de



MOBILE – Selbstbestimmtes Leben Behinderter e.V.
Roseggerstr. 36 | 44137 Dortmund
Tel.: 0231 9128375 | Fax: 0231 9128377 | E-Mail: uz@mobile-dortmund.de
www.mobile-dortmund.de



wohltuend. menschlich.



Beratungsstellen für Menschen mit Behinderungen



... damit Sie auf Fragen
eine Antwort finden!

Wir sind für Sie da ...

Wir beraten gerne ...



● Wir hören bei allen Fragen zu

● Wir geben aktuelle Informationen

● Wir geben Antworten

● Wir haben Schweigepflicht

● Wir helfen weitere Unterstützung zu finden

● Kostenlos

● Beratung bei uns, ...

● Kurzfristig

● Vermittelnd

Arbeit

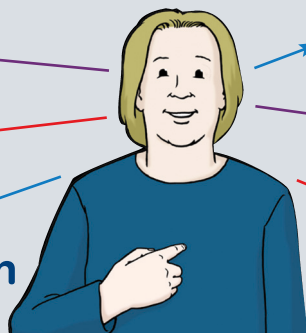
Wohnen

Freizeit

Assistenz

Rechtliche Fragen

Elternschaft



● ...bei Ihnen zu Hause,...

● ...und am Telefon.

● In Gebärdensprache

● Mehrsprachig