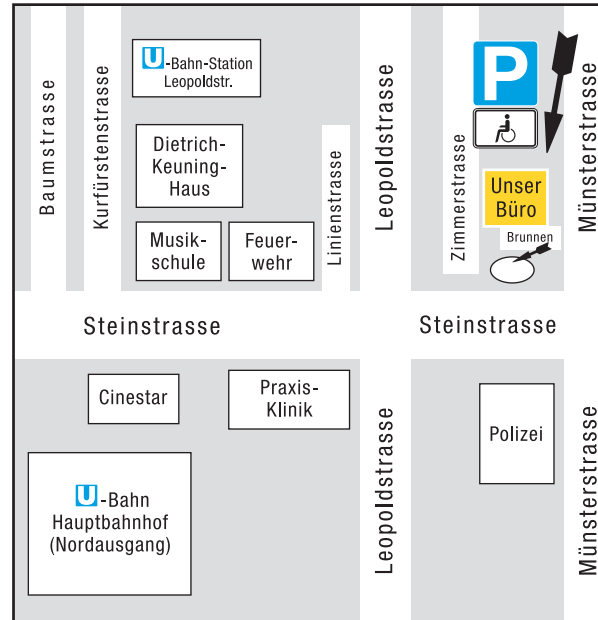
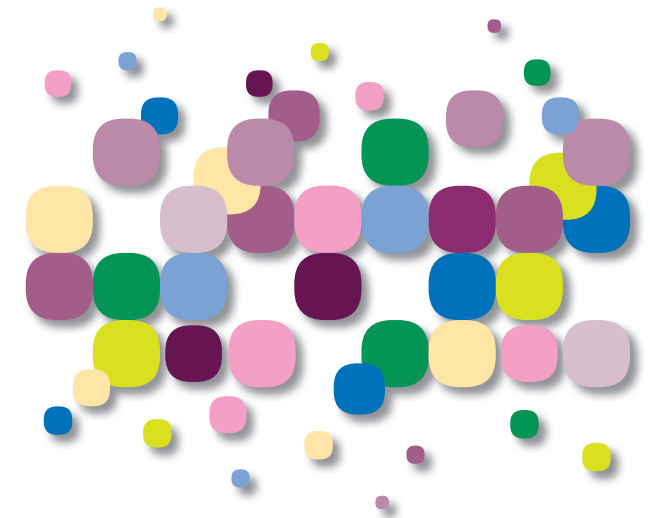


Ihr Weg zu uns



MOBILE
Selbstbestimmtes
Leben Behinderter e.V.



Ihren individuellen Unterstützungsbedarf sowie Ihre Wünsche und Ziele werden wir mit Ihnen gemeinsam in einem Hilfeplan erarbeiten. Diesen Hilfeplan können Sie in Form eines Antrages beim entsprechenden Kostenträger einreichen.

Für einen Gesprächstermin können Sie uns gerne anrufen oder schreiben Sie uns eine E-Mail.

Raum für Ihre Notizen

MOBILE
Selbstbestimmtes
Leben Behinderter e.V.

Ambulant Unterstütztes Wohnen
für Menschen mit einer körperlichen Behinderung
und psychosozialen Unterstützungsbedarf

Steinstraße 9, 44147 Dortmund
Telefon: 02 31 / 98 12 83 53
Telefax: 02 31 / 98 12 83 52
auwkb@mobile-dortmund.de
AUW-KB im Internet:



www.mobile-dortmund.de

Ambulant
Unterstütztes
Wohnen für Menschen mit einer
Körperlichen
Behinderung
und psychosozialen Unterstützungsbedarf

AUW-KB

Das AUW

richtet sich an Frauen und Männer mit einer körperlichen Behinderung und wesentlichem psychosozialen Unterstützungsbedarf, die ein selbstbestimmtes Leben in der eigenen Wohnung wünschen, dabei aber vorübergehend oder auf Dauer auf Unterstützung und Hilfe angewiesen sind.

Die körperlichen Behinderungen können

- angeboren (z. B. cerebrale Störung)
- fortschreitend (z. B. MS-, Parkinson-, Chorea-Huntington-Erkrankung) oder
- erworben (z. B. Zustand nach einem Unfall, Schlaganfall oder Schädel-Hirn-Trauma) sein.

Das Ambulant Unterstützte Wohnen (AUW) kann Sie unter anderem unterstützen

- bei einem Auszug aus dem Elternhaus, Wohnheim oder Internat in eine eigene Wohnung oder
- bei der Organisation von Hilfen in der eigenen Wohnung, z. B. nach einem längeren Krankenhausaufenthalt.

Ziel

Ziel des AUWs ist die (Weiter-) Entwicklung der Fähigkeiten

- für ein selbständiges und selbstbestimmtes Leben in der eigenen Wohnung,
- für die persönliche Lebensplanung
- und für die soziale Teilhabe.

Die Unterstützung ist pädagogisch geprägt und reicht von Beratung, Motivation, Mithilfe, Erinnerung und Krisenintervention bis hin zu punktuellen Übernahmen von Tätigkeiten.

Ziel ist es, die notwendigen verschiedenen Hilfen (z. B. Haushaltshilfe, Hilfen zur Pflege, Mobilitätssicherung) in Ihren Alltag zu integrieren und sich so Organisationskompetenz für ein selbstbestimmtes Leben zu erarbeiten.

Art und Umfang

Die AUW-Unterstützung orientiert sich an Ihrem individuellen Bedarf und kann folgende Leistungen beinhalten:

- Unterstützung bei der Suche und Einrichtung einer Wohnung
- Organisationshilfen bei der Bewältigung von Alltagsaufgaben, z. B. in den Bereichen Haushaltsführung, Orientierung und Mobilität, Postbearbeitung, Ämter und Behörden
- Unterstützung beim Aufbau eines Gesundheits-Netzwerkes mit z. B. Ärzt_innen, Therapeut_innen, Pflegediensten, Sanitätshäusern
- Unterstützung bei der Vermittlung und Gestaltung von zusätzlichen Hilfen wie Haushaltshilfe, Hilfsmittelversorgung, Fahrdiensten, etc.
- Unterstützung bei der Entwicklung einer beruflichen Perspektive
- Unterstützung bei den Aktivitäten im sozialen Umfeld / Freizeitgestaltung.